

征收土地公告

编号：开府布〔2023〕4号

经广东省人民政府粤府土审（14）〔2022〕91号文（详见附件1）批准，同意开平市人民政府征收开平市赤坎镇中庙经济联合社属下的集体土地0.3144公顷（其他农用地0.3144公顷）作为建设用地（位置详见附件2），现将征地情况公告如下：

一、公告期限：2023年2月3日至2023年2月18日。

二、建设用地项目名称：开平市2022年度第十七批次城镇建设用地。

三、征地补偿及支付对象：征收赤坎镇中庙经济联合社属下的集体土地0.3144公顷（其他农用地0.3144公顷），补偿标准按农用地（不含林地）90.45万元/公顷（含土地补偿费和安置补助费）补偿，合共28.4375万元，另青苗及地上附着物补偿费5.895万元，合计34.3325万元。征地补偿费由赤坎镇人民政府支付给赤坎镇中庙经济联合社，青苗及地上附着物补偿费由赤坎镇人民政府支付给有关权利人。

四、补偿登记：请在该范围内的农村集体经济组织、农村村民或其他权利人于2023年2月18日前到赤坎镇中庙经济联合社（地址：赤坎镇中庙经济联合社办公楼，联系人：关荣基，联系电话：2619528）办理征地、拆迁补偿登记手续。被征地农村集体经济组织、农村村民或其他权利人未如期办理征地、拆迁补偿登记手续的，其补偿内容以市自然资源局的调查结果为准。

五、被征收土地所有权人及相关权利人可以自公告期限届满之日起60日内就粤府土审（14）〔2022〕91号文征地批复向广东省人民政府申请行政复议。

特此公告

附件1.征收土地批准文件

2.征收土地红线图

征地实施单位：开平市自然资源局

公告发布单位：开平市人民政府

2023年2月3日

广东省人民政府

粤府土审〔2022〕91号

广东省人民政府关于开平市2022年度 第十七批次城镇建设用地的批复

江门市人民政府：

《江门市自然资源局关于审批开平市2022年度第十七批次城镇建设用地的请示》（江自然资〔2022〕803号）收悉，现批复如下：

一、同意开平市2022年度第十七批次使用1.5132公顷建设用地，即同意你市开平市将农民集体所有农用地1.5132公顷（其中耕地0公顷）转为建设用地并办理征地手续。上述1.5132公顷用地由当地人民政府按照土地利用总体规划 and 城乡规划确定的用途供应，用于城镇建设。

二、请你市人民政府督促当地人民政府按照《中华人民共和国土地管理法》有关规定，严格履行征地批后实施程序，及时足额支付补偿费用，安排被征地农民的社会保障费用，落实安置措施，妥善解决好被征地农民的生产和生活，保证原有生活水平不降低，长远生计有保障。征地补偿安置不落实的，不得动工用地。

三、严格按照国家有关规定征收新增建设用地土地有偿使用费。

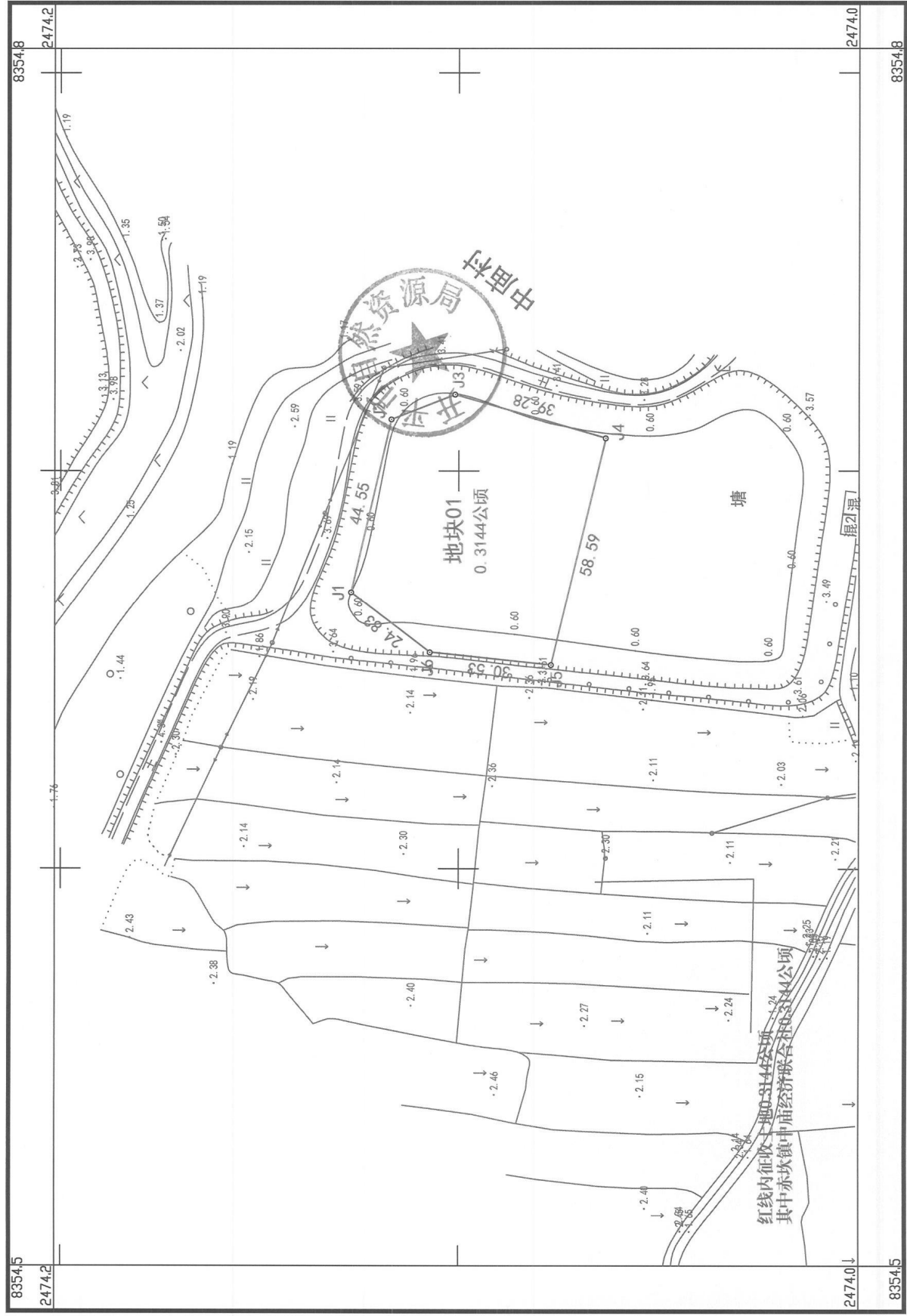


公开方式：主动公开

抄送：省财政厅、人力资源社会保障厅、自然资源厅、农业农村厅，财政部广东监管局、国家自然资源督察广州局。

开平市2022年度第十七批次城镇建设用地征收土地红线图

2474.046-38354.516



2022年7月4日

2000国家大地坐标系, 中央子午线114°

1985国家高程基准

1:1000

征收土地公告

编号：开府布〔2023〕5号

经广东省人民政府粤府土审（14）〔2022〕91号文（详见附件1）批准，同意开平市人民政府征收开平市赤坎镇两堡村禾塘经济合作社属下的集体土地0.3722公顷（林地0.3669公顷、草地0.0053公顷）作为建设用地（位置详见附件2），现将征地情况公告如下：

一、公告期限：2023年2月3日至2023年2月18日。

二、建设用地项目名称：开平市2022年度第十七批次城镇建设用地。

三、征地补偿及支付对象：征收赤坎镇两堡村禾塘经济合作社属下的集体土地0.3722公顷（林地0.3669公顷、草地0.0053公顷），补偿标准按农用地（不含林地）90.45万元/公顷、林地36.18万元/公顷（含土地补偿费和安置补助费）补偿，合共13.7538万元，另青苗及地上附着物补偿费6.9788万元，合计20.7326万元。征地补偿费由赤坎镇人民政府支付给赤坎镇两堡村禾塘经济合作社，青苗及地上附着物补偿费由赤坎镇人民政府支付给有关权利人。

四、补偿登记：请在该范围内的农村集体经济组织、农村村民或其他权利人于2023年2月18日前到赤坎镇两堡经济联合社（地址：赤坎镇两堡经济联合社办公楼，联系人：余健智，联系电话：2612791）办理征地、拆迁补偿登记手续。被征地农村集体经济组织、农村村民或其他权利人未如期办理征地、拆迁补偿登记手续的，其补偿内容以市自然资源局的调查结果为准。

五、被征收土地所有权人及相关权利人可以自公告期限届满之日起60日内就粤府土审（14）〔2022〕91号文征地批复向广东省人民政府申请行政复议。

特此公告

附件1.征收土地批准文件

2.征收土地红线图

征地实施单位：开平市自然资源局

公告发布单位：开平市人民政府

2023年2月3日



广东省人民政府

粤府土审〔2022〕91号

广东省人民政府关于开平市2022年度 第十七批次城镇建设用地的批复

江门市人民政府：

《江门市自然资源局关于审批开平市2022年度第十七批次城镇建设用地的请示》（江自然资〔2022〕803号）收悉，现批复如下：

一、同意开平市2022年度第十七批次使用1.5132公顷建设用地，即同意你市开平市将农民集体所有农用地1.5132公顷（其中耕地0公顷）转为建设用地并办理征地手续。上述1.5132公顷用地由当地人民政府按照土地利用总体规划 and 城乡规划确定的用途供应，用于城镇建设。

二、请你市人民政府督促当地人民政府按照《中华人民共和国土地管理法》有关规定，严格履行征地批后实施程序，及时足额支付补偿费用，安排被征地农民的社会保障费用，落实安置措施，妥善解决好被征地农民的生产和生活，保证原有生活水平不降低，长远生计有保障。征地补偿安置不落实的，不得动工用地。

三、严格按照国家有关规定征收新增建设用地土地有偿使用费。

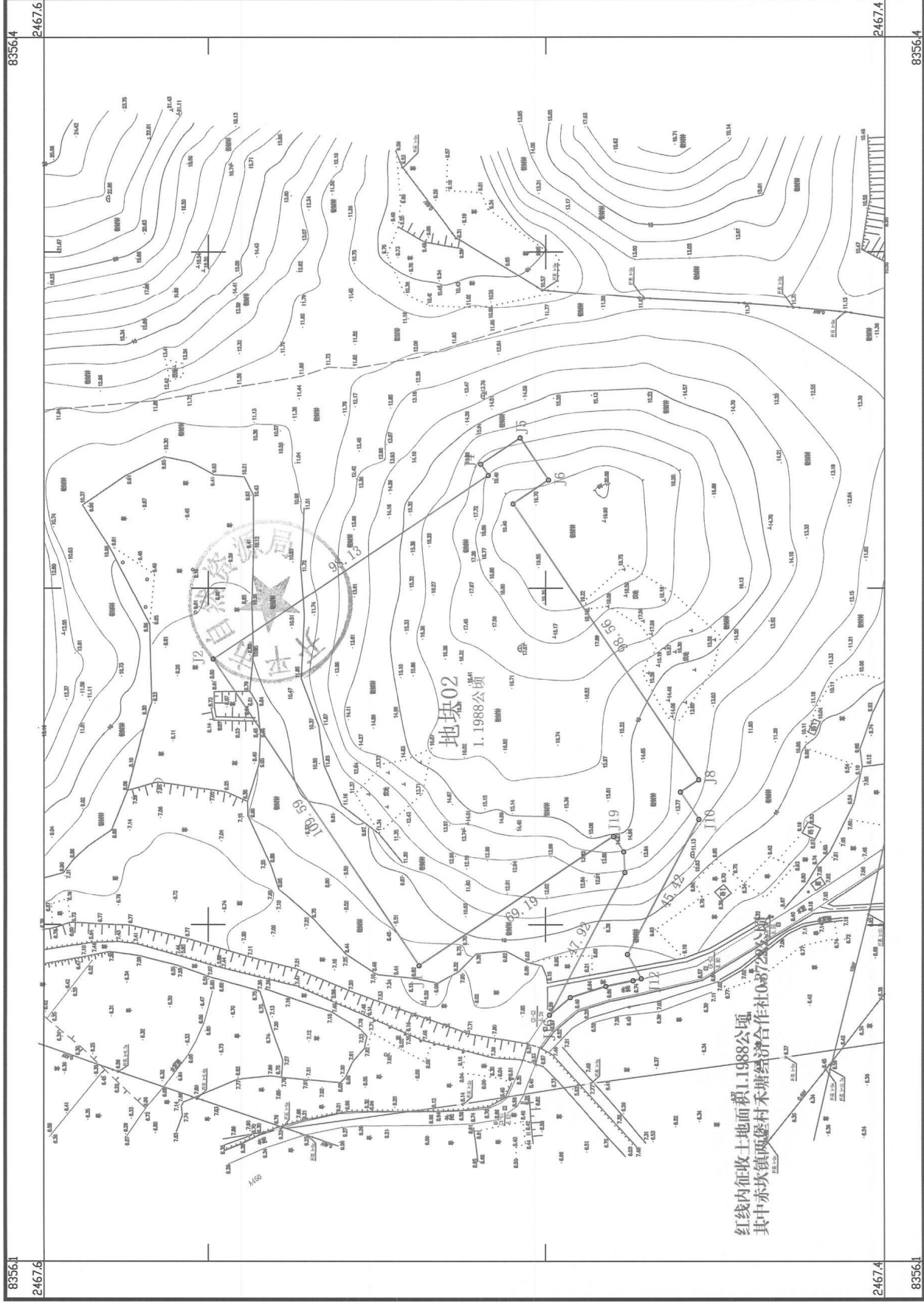


公开方式：主动公开

抄送：省财政厅、人力资源社会保障厅、自然资源厅、农业农村厅，财政部广东监管局、国家自然资源督察广州局。

开平市2022年度第十七批城镇建设用征收土地红线图

2467.356-38356.072



2022年7月4日

2000国家大地坐标系，中央子午线114°

1985国家高程基准

征收土地公告

编号：开府布〔2023〕6号

经广东省人民政府粤府土审（14）〔2022〕91号文（详见附件1）批准，同意开平市人民政府征收开平市赤坎镇两堡村黄屋经济合作社属下的集体土地0.0170公顷（草地0.0170公顷）作为建设用地（位置详见附件2），现将征地情况公告如下：

一、公告期限：2023年2月3日至2023年2月18日。

二、建设用地项目名称：开平市2022年度第十七批次城镇建设用地。

三、征地补偿及支付对象：征收赤坎镇两堡村黄屋经济合作社属下的集体土地0.0170公顷（草地0.0170公顷），补偿标准按农用地（不含林地）90.45万元/公顷（含土地补偿费和安置补助费）补偿，合共1.5377万元，另青苗及地上附着物补偿费0.3188万元，合计1.8565万元。征地补偿费由赤坎镇人民政府支付给赤坎镇两堡村黄屋经济合作社，青苗及地上附着物补偿费由赤坎镇人民政府支付给有关权利人。

四、补偿登记：请在该范围内的农村集体经济组织、农村村民或其他权利人于2023年2月18日前到赤坎镇两堡经济联合社（地址：赤坎镇两堡经济联合社办公楼，联系人：余健智，联系电话：2612791）办理征地、拆迁补偿登记手续。被征地农村集体经济组织、农村村民或其他权利人未如期办理征地、拆迁补偿登记手续的，其补偿内容以市自然资源局的调查结果为准。

五、被征收土地所有权人及相关权利人可以自公告期限届满之日起60日内就粤府土审（14）〔2022〕91号文征地批复向广东省人民政府申请行政复议。

特此公告

附件1.征收土地批准文件

2.征收土地红线图

征地实施单位：开平市自然资源局

公告发布单位：开平市人民政府

2023年2月18日

广东省人民政府

粤府土审〔2022〕91号

广东省人民政府关于开平市2022年度 第十七批次城镇建设用地的批复

江门市人民政府：

《江门市自然资源局关于审批开平市2022年度第十七批次城镇建设用地的请示》（江自然资〔2022〕803号）收悉，现批复如下：

一、同意开平市2022年度第十七批次使用1.5132公顷建设用地，即同意你市开平市将农民集体所有农用地1.5132公顷（其中耕地0公顷）转为建设用地并办理征地手续。上述1.5132公顷用地由当地人民政府按照土地利用总体规划 and 城乡规划确定的用途供应，用于城镇建设。

二、请你市人民政府督促当地人民政府按照《中华人民共和国土地管理法》有关规定，严格履行征地批后实施程序，及时足额支付补偿费用，安排被征地农民的社会保障费用，落实安置措施，妥善解决好被征地农民的生产和生活，保证原有生活水平不降低，长远生计有保障。征地补偿安置不落实的，不得动工用地。

— 1 —

三、严格按照国家有关规定征收新增建设用地土地有偿使用费。



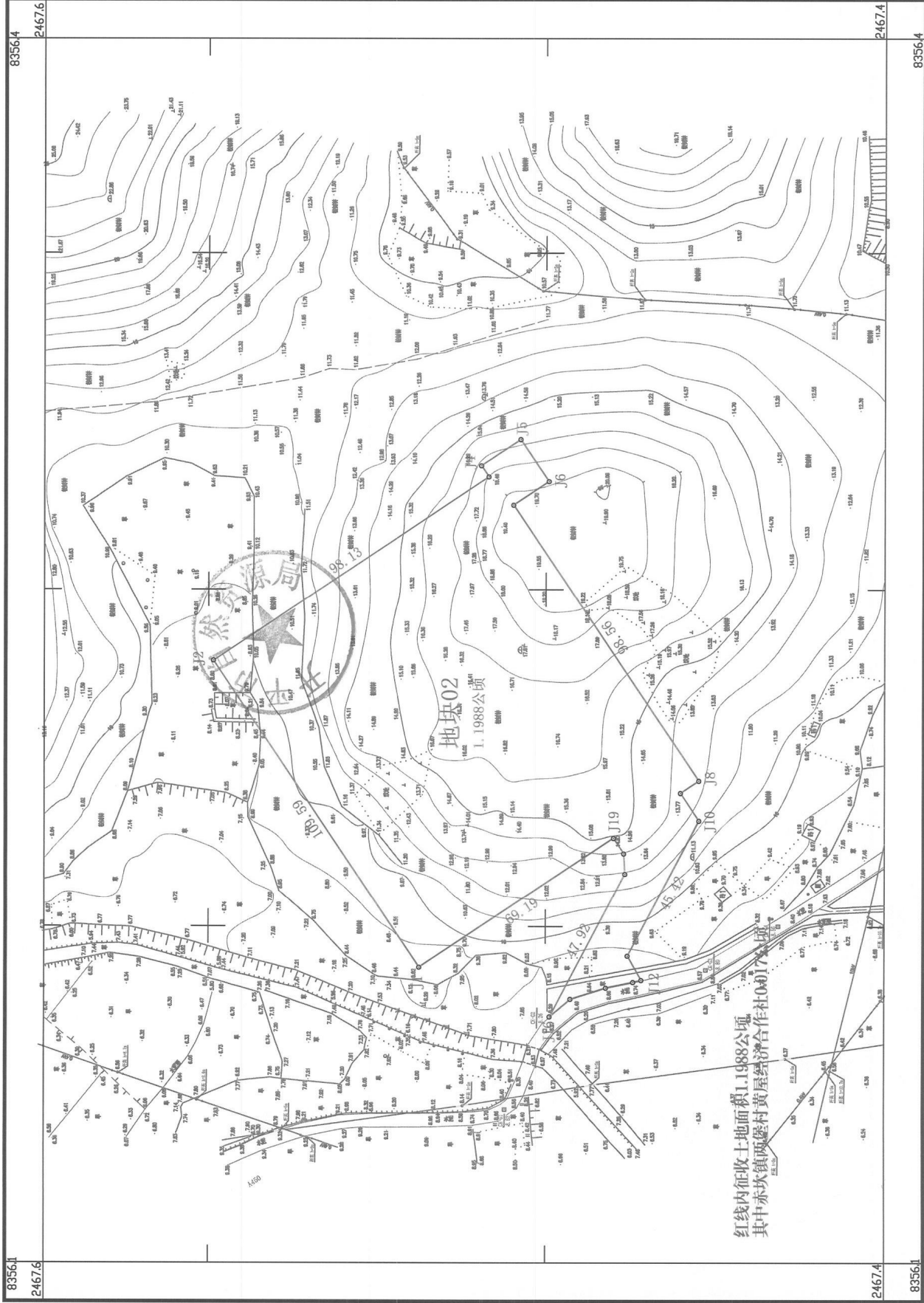
公开方式：主动公开

抄送：省财政厅、人力资源社会保障厅、自然资源厅、农业农村厅，财政部广东监管局、国家自然资源督察广州局。

— 2 —

开平市2022年度第十七批次城镇建设用地征收土地红线图

2467.356-38356.072



1:1000

2022年7月4日
2000国家大地坐标系，中央子午线114°
1985国家高程基准

征收土地公告

编号：开府布〔2023〕7号

经广东省人民政府粤府土审（14）〔2022〕91号文（详见附件1）批准，同意开平市人民政府征收开平市赤坎镇两堡村新塘经济合作社属下的集体土地0.1015公顷（林地0.1004公顷、草地0.0011公顷）作为建设用地（位置详见附件2），现将征地情况公告如下：

一、公告期限：2023年2月3日至2023年2月18日。

二、建设用地项目名称：开平市2022年度第十七批次城镇建设用地。

三、征地补偿及支付对象：征收赤坎镇两堡村新塘经济合作社属下的集体土地0.1015公顷（林地0.1004公顷、草地0.0011公顷），补偿标准按农用地（不含林地）90.45万元/公顷、林地36.18万元/公顷（含土地补偿费和安置补助费）补偿，合共3.7320万元，另青苗及地上附着物补偿费1.9031万元，合计5.6351万元。征地补偿费由赤坎镇人民政府支付给赤坎镇两堡村新塘经济合作社，青苗及地上附着物补偿费由赤坎镇人民政府支付给有关权利人。

四、补偿登记：请在该范围内的农村集体经济组织、农村村民或其他权利人于2023年2月18日前到赤坎镇两堡经济联合社（地址：赤坎镇两堡经济联合社办公楼，联系人：余健智，联系电话：2612791）办理征地、拆迁补偿登记手续。被征地农村集体经济组织、农村村民或其他权利人未如期办理征地、拆迁补偿登记手续的，其补偿内容以市自然资源局的调查结果为准。

五、被征收土地所有权人及相关权利人可以自公告期限届满之日起60日内就粤府土审（14）〔2022〕91号文征地批复向广东省人民政府申请行政复议。

特此公告

附件1.征收土地批准文件

2.征收土地红线图

征地实施单位：开平市自然资源局

公告发布单位：开平市人民政府

2023年2月3日

广东省人民政府

粤府土审〔2022〕91号

广东省人民政府关于开平市2022年度 第十七批次城镇建设用地的批复

江门市人民政府：

《江门市自然资源局关于审批开平市2022年度第十七批次城镇建设用地的请示》（江自然资〔2022〕803号）收悉，现批复如下：

一、同意开平市2022年度第十七批次使用1.5132公顷建设用地，即同意你市开平市将农民集体所有农用地1.5132公顷（其中耕地0公顷）转为建设用地并办理征地手续。上述1.5132公顷用地由当地人民政府按照土地利用总体规划和城乡规划确定的用途供应，用于城镇建设。

二、请你市人民政府督促当地人民政府按照《中华人民共和国土地管理法》有关规定，严格履行征地地批后实施程序，及时足额支付补偿费用，安排被征地农民的社会保障费用，落实安置措施，妥善解决好被征地农民的生产和生活，保证原有生活水平不降低，长远生计有保障。征地补偿安置不落实的，不得动工用地。

- 1 -

三、严格按照国家有关规定征收新增建设用地土地有偿使用费。



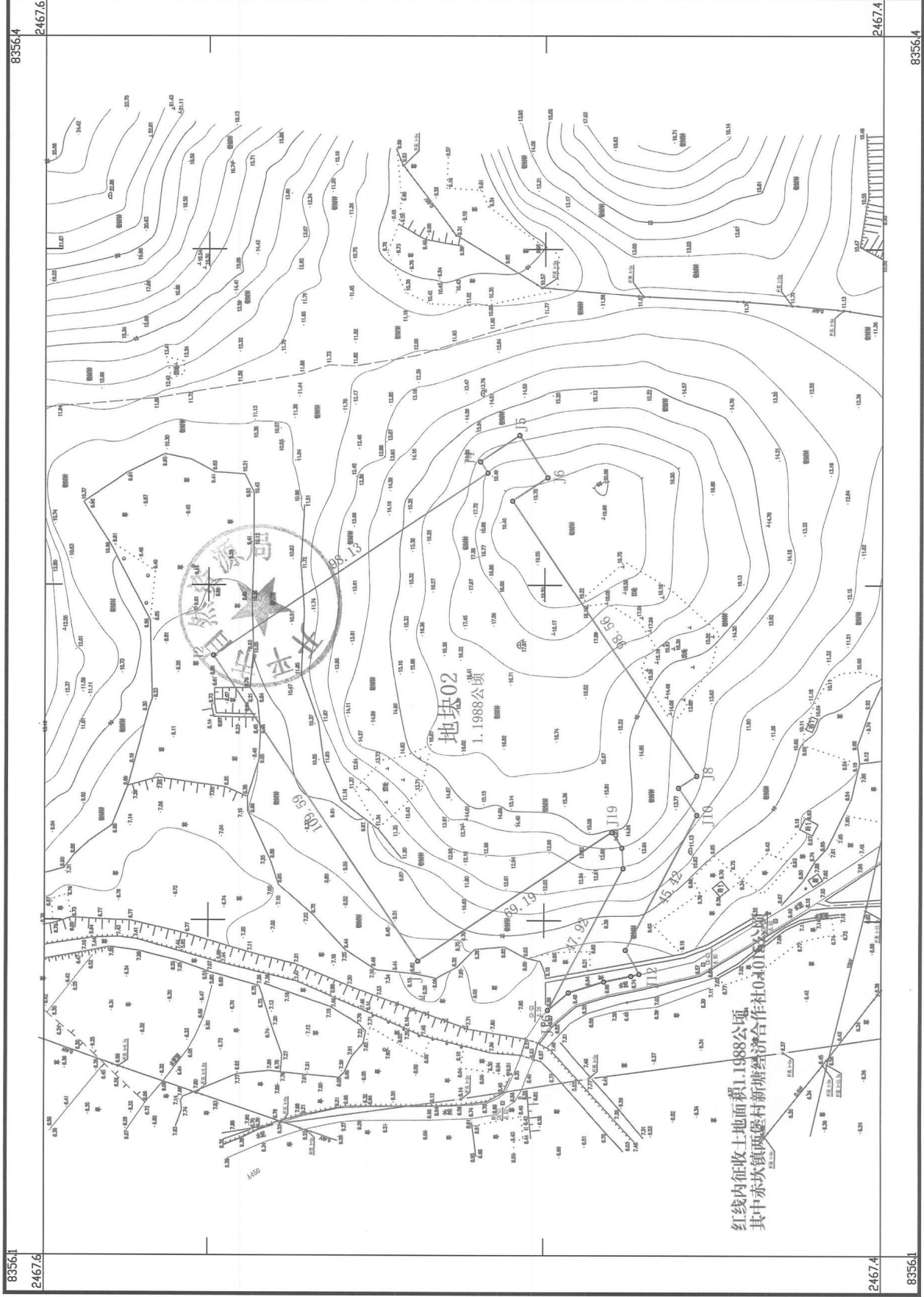
公开方式：主动公开

抄送：省财政厅、人力资源社会保障厅、自然资源厅、农业农村厅，财政部广东监管局、国家自然资源督察广州局。

- 2 -

开平市2022年度第十七批次城镇建设用征收土地红线图

2467.356-38356.072



1:1000

2022年7月4日
2000国家大地坐标系, 中央子午线114°
1985国家高程基准

征收土地公告

编号：开府布〔2023〕8号

经广东省人民政府粤府土审（14）〔2022〕91号文（详见附件1）批准，同意开平市人民政府征收开平市赤坎镇两堡村古塘经济合作社属下的集体土地0.6935公顷（林地0.6935公顷）作为建设用地（位置详见附件2），现将征地情况公告如下：

一、公告期限：2023年2月3日至2023年2月18日。

二、建设用地项目名称：开平市2022年度第十七批次城镇建设用地。

三、征地补偿及支付对象：征收赤坎镇两堡村古塘经济合作社属下的集体土地0.6935公顷（林地0.6935公顷），补偿标准按林地36.18万元/公顷（含土地补偿费和安置补助费）补偿，合共25.0908万元，另青苗及地上附着物补偿费13.0031万元，合计38.0939万元。征地补偿费由赤坎镇人民政府支付给赤坎镇两堡村古塘经济合作社，青苗及地上附着物补偿费由赤坎镇人民政府支付给有关权利人。

四、补偿登记：请在该范围内的农村集体经济组织、农村村民或其他权利人于2023年2月18日前到赤坎镇两堡经济联合社（地址：赤坎镇两堡经济联合社办公楼，联系人：余健智，联系电话：2612791）办理征地、拆迁补偿登记手续。被征地农村集体经济组织、农村村民或其他权利人未如期办理征地、拆迁补偿登记手续的，其补偿内容以市自然资源局的调查结果为准。

五、被征收土地所有权人及相关权利人可以自公告期限届满之日起60日内就粤府土审（14）〔2022〕91号文征地批复向广东省人民政府申请行政复议。

特此公告

附件1.征收土地批准文件

2.征收土地红线图

征地实施单位：开平市自然资源局

公告发布单位：开平市人民政府

2023年2月3日

广东省人民政府

粤府土审〔2022〕91号

广东省人民政府关于开平市2022年度 第十七批次城镇建设用地的批复

江门市人民政府：

《江门市自然资源局关于审批开平市2022年度第十七批次城镇建设用地的请示》（江自然资〔2022〕803号）收悉，现批复如下：

一、同意开平市2022年度第十七批次使用1.5132公顷建设用地，即同意你市开平市将农民集体所有农用地1.5132公顷（其中耕地0公顷）转为建设用地并办理征地手续。上述1.5132公顷用地由当地人民政府按照土地利用总体规划 and 城乡规划确定的用途供应，用于城镇建设。

二、请你市人民政府督促当地人民政府按照《中华人民共和国土地管理法》有关规定，严格履行征地批后实施程序，及时足额支付补偿费用，安排被征地农民的社会保障费用，落实安置措施，妥善解决好被征地农民的生产和生活，保证原有生活水平不降低，长远生计有保障。征地补偿安置不落实的，不得动工用地。

三、严格按照国家有关规定征收新增建设用地土地有偿使用费。

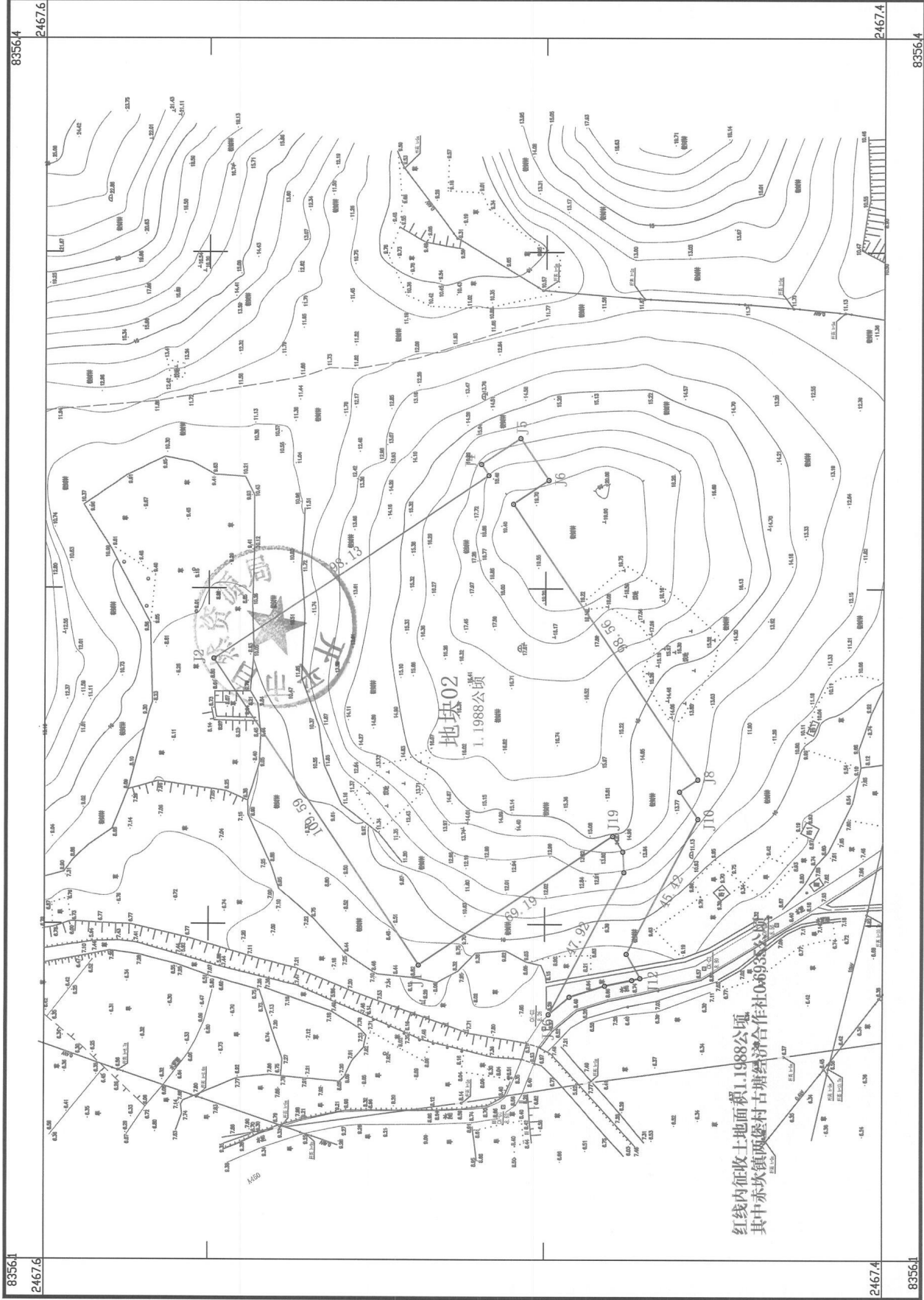


公开方式：主动公开

抄送：省财政厅、人力资源社会保障厅、自然资源厅、农业农村厅，财政部广东监管局、国家自然资源督察广州局。

开平市2022年度第十七批次城镇建设用征收土地红线图

2467.356-38356.072



红线内征收土地面积1.1988公顷
其中赤坎镇西堡村古塘经济合作社0.6933公顷

1:1000

2022年7月4日
2000国家大地坐标系, 中央子午线114°
1985国家高程基准

征收土地公告

编号：开府布〔2023〕9号

经广东省人民政府粤府土审（14）〔2022〕91号文（详见附件1）批准，同意开平市人民政府征收开平市赤坎镇两堡村塘美经济合作社属下的集体土地0.0146公顷（林地0.0061公顷、草地0.0084公顷、其他农用地0.0001公顷）作为建设用地（位置详见附件2），现将征地情况公告如下：

一、公告期限：2023年2月3日至2023年2月18日。

二、建设用地项目名称：开平市2022年度第十七批次城镇建设用地。

三、征地补偿及支付对象：征收赤坎镇两堡村塘美经济合作社属下的集体土地0.0146公顷（林地0.0061公顷、草地0.0084公顷、其他农用地0.0001公顷），补偿标准按农用地（不含林地）90.45万元/公顷、林地36.18万元/公顷（含土地补偿费和安置补助费）补偿，合共0.9895万元，另青苗及地上附着物补偿费0.2738万元，合计1.2633万元。征地补偿费由赤坎镇人民政府支付给赤坎镇两堡村塘美经济合作社，青苗及地上附着物补偿费由赤坎镇人民政府支付给有关权利人。

四、补偿登记：请在该范围内的农村集体经济组织、农村村民或其他权利人于2023年2月18日前到赤坎镇两堡经济联合社（地址：赤坎镇两堡经济联合社办公楼，联系人：余健智，联系电话：2612791）办理征地、拆迁补偿登记手续。被征地农村集体经济组织、农村村民或其他权利人未如期办理征地、拆迁补偿登记手续的，其补偿内容以市自然资源局的调查结果为准。

五、被征收土地所有权人及相关权利人可以自公告期限届满之日起60日内就粤府土审（14）〔2022〕91号文征地批复向广东省人民政府申请行政复议。

特此公告

附件1.征收土地批准文件

2.征收土地红线图

征地实施单位：开平市自然资源局

公告发布单位：开平市人民政府

2023年2月3日

广东省人民政府

粤府土审〔2022〕91号

广东省人民政府关于开平市2022年度 第十七批次城镇建设用地的批复

江门市人民政府：

《江门市自然资源局关于审批开平市2022年度第十七批次城镇建设用地的请示》（江自然资〔2022〕803号）收悉，现批复如下：

一、同意开平市2022年度第十七批次使用1.5132公顷建设用地，即同意你市开平市将农民集体所有农用地1.5132公顷（其中耕地0公顷）转为建设用地并办理征地手续。上述1.5132公顷用地由当地人民政府按照土地利用总体规划 and 城乡规划确定的用途供应，用于城镇建设。

二、请你市人民政府督促当地人民政府按照《中华人民共和国土地管理法》有关规定，严格履行征地批后实施程序，及时足额支付补偿费用，安排被征地农民的社会保障费用，落实安置措施，妥善解决好被征地农民的生产和生活，保证原有生活水平不降低，长远生计有保障。征地补偿安置不落实的，不得动工用地。

— 1 —

三、严格按照国家有关规定征收新增建设用地土地有偿使用费。



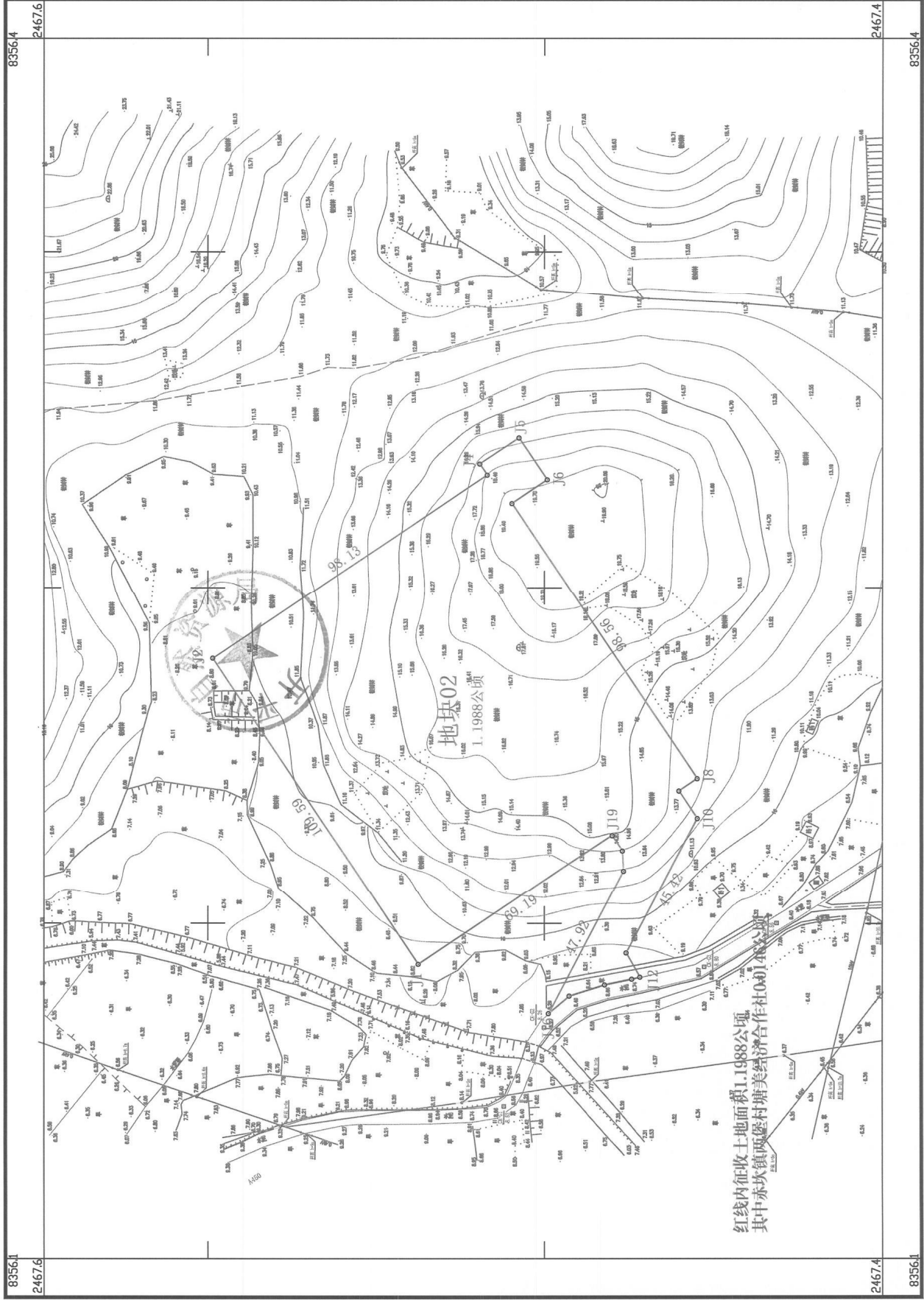
公开方式：主动公开

抄送：省财政厅、人力资源社会保障厅、自然资源厅、农业农村厅，财政部广东监管局、国家自然资源督察广州局。

— 2 —

开平市2022年度第十七批次城镇建设用地上征收土地红线图

2467.356-38356.072



1:1000

2022年7月4日
2000国家大地坐标系, 中央子午线114°
1985国家高程基准